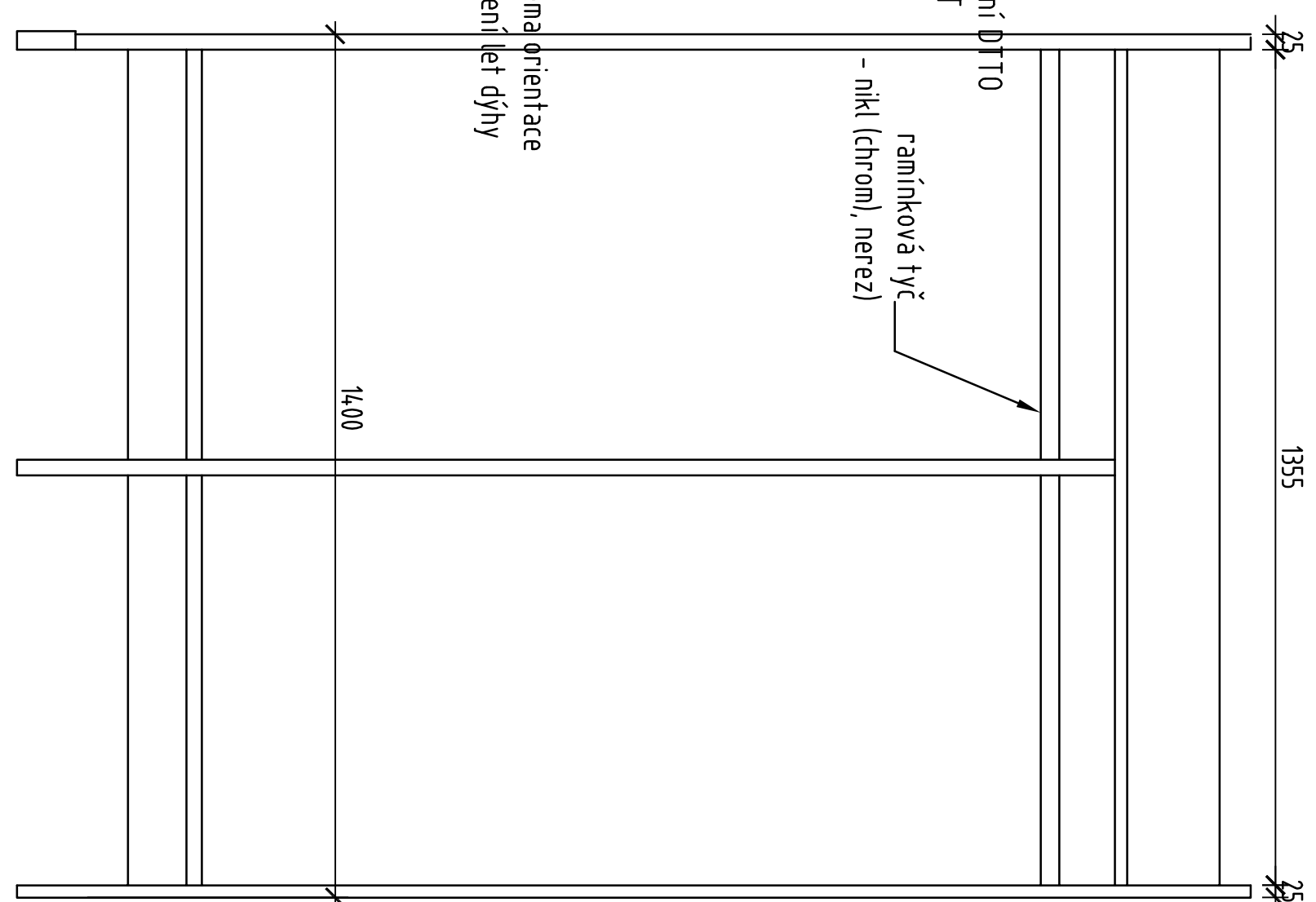
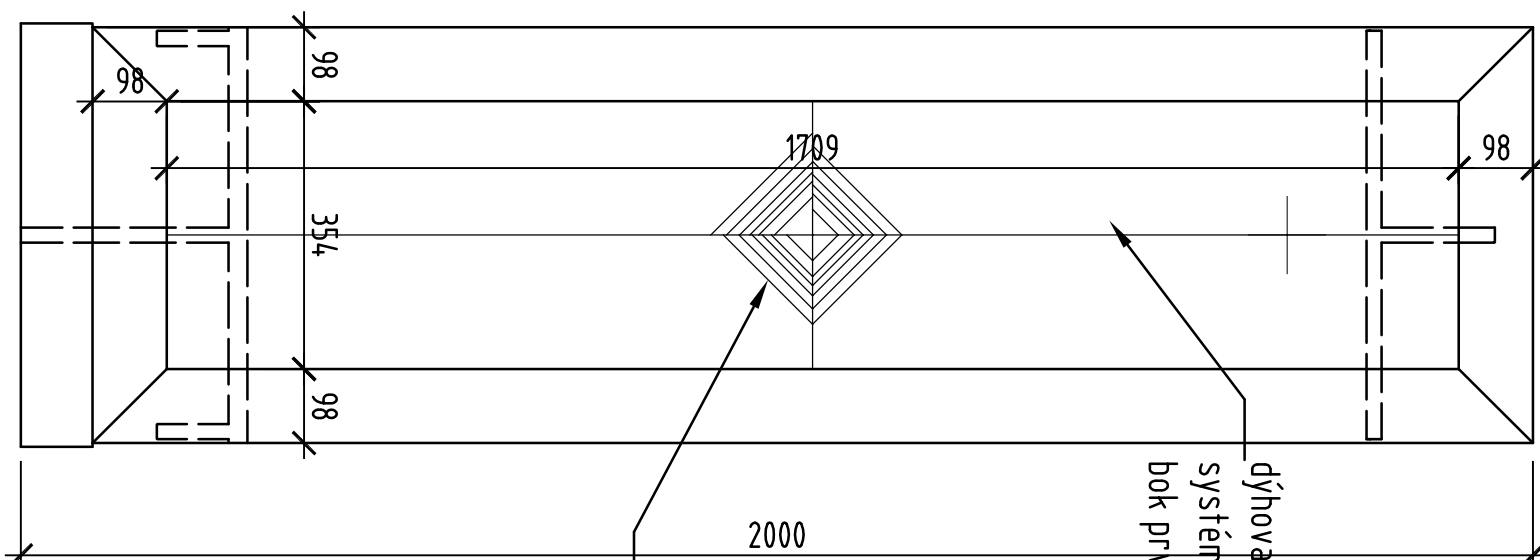
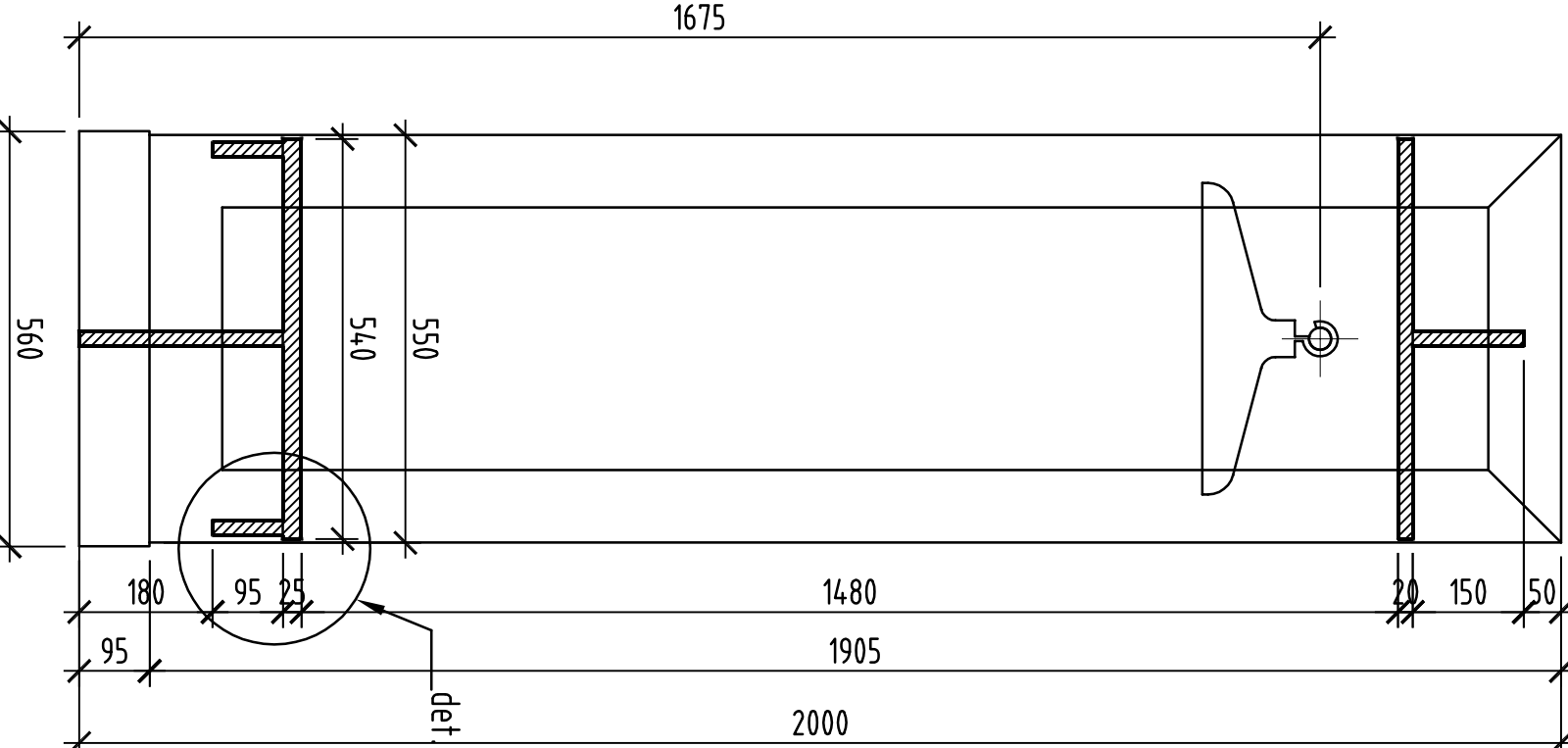
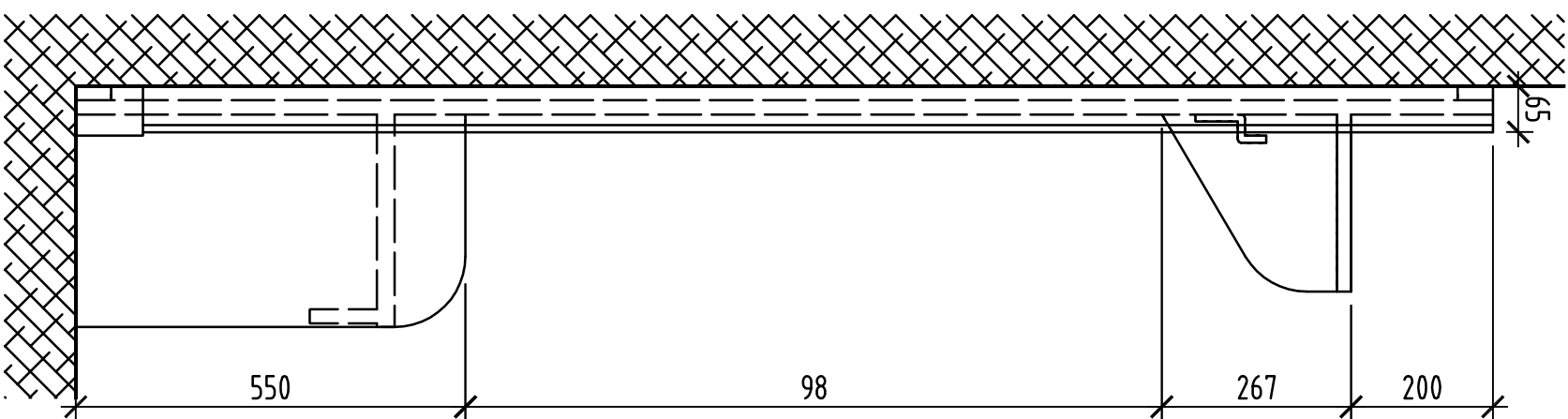
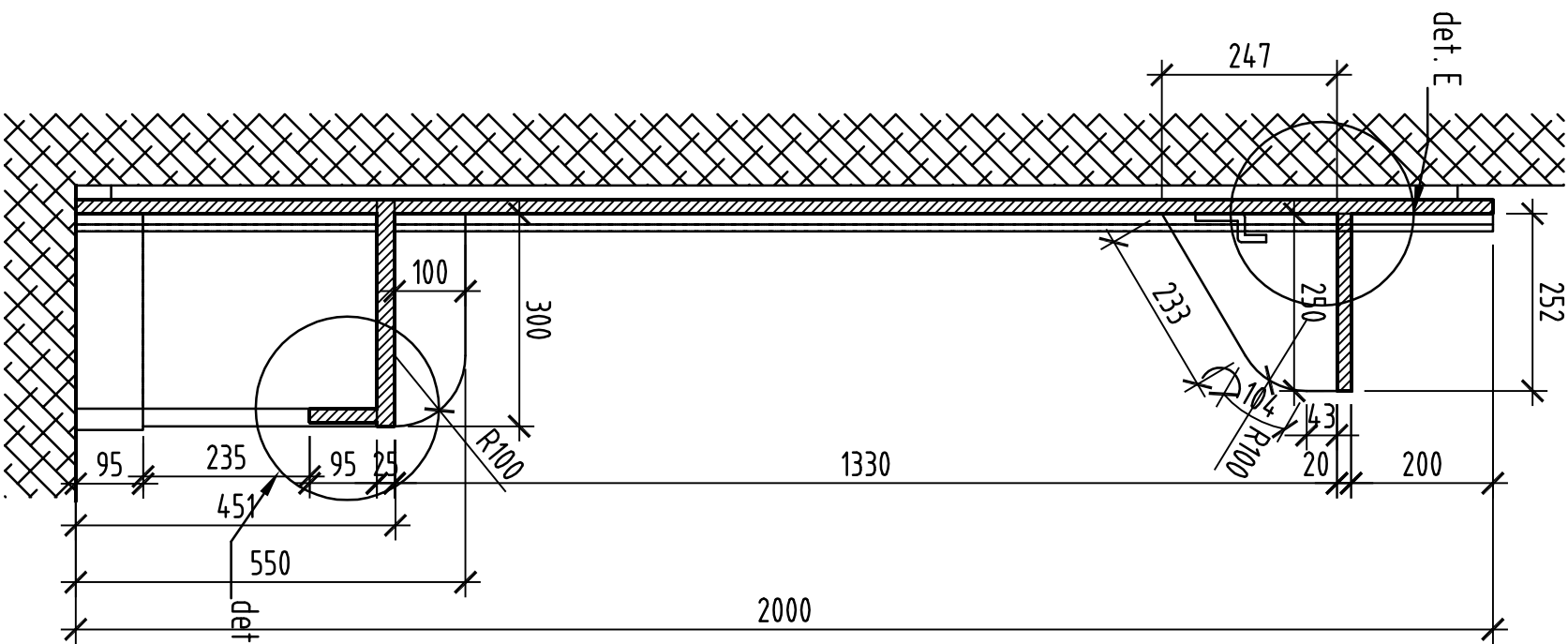
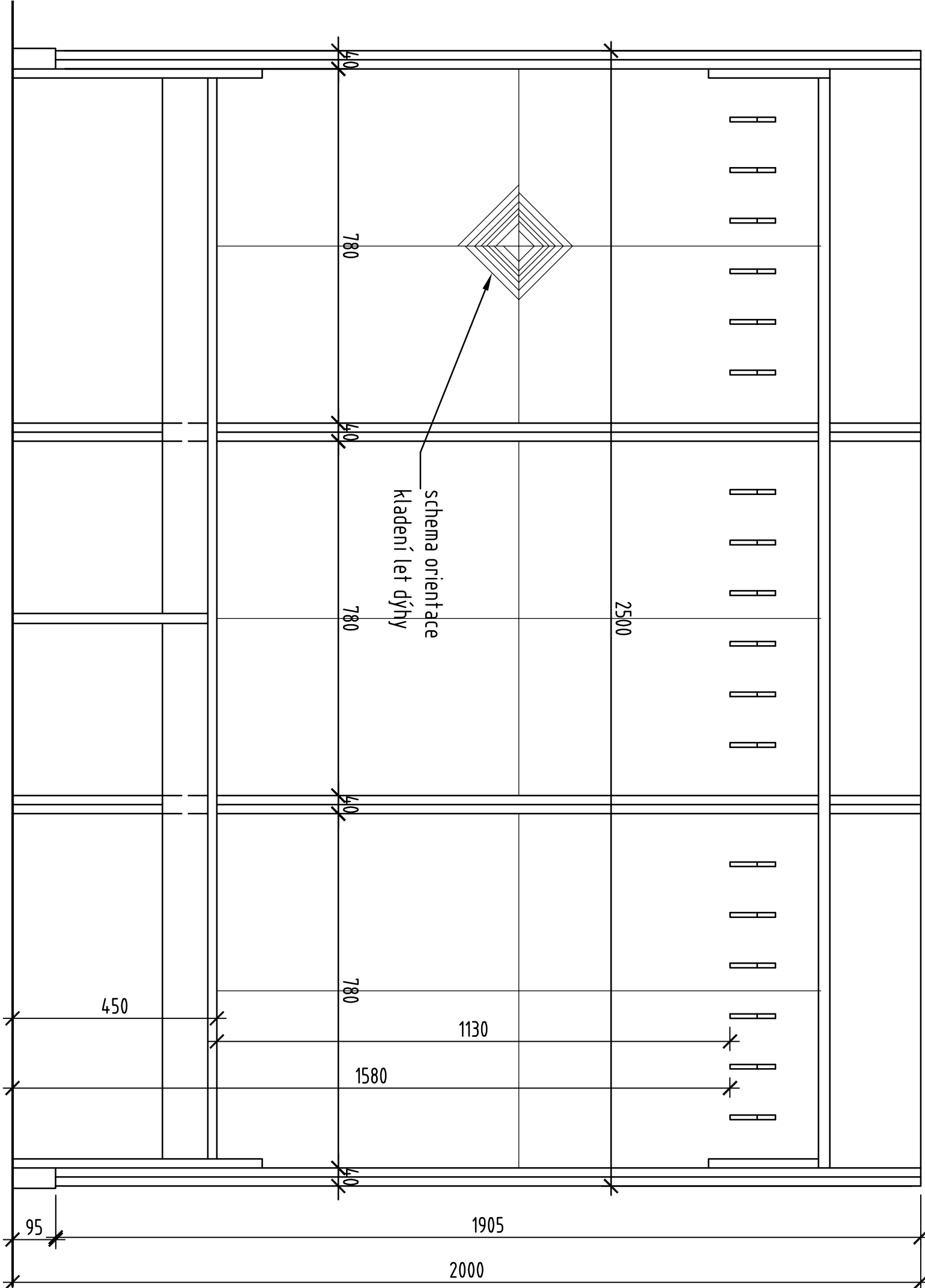
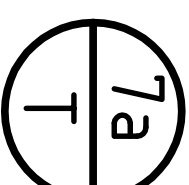
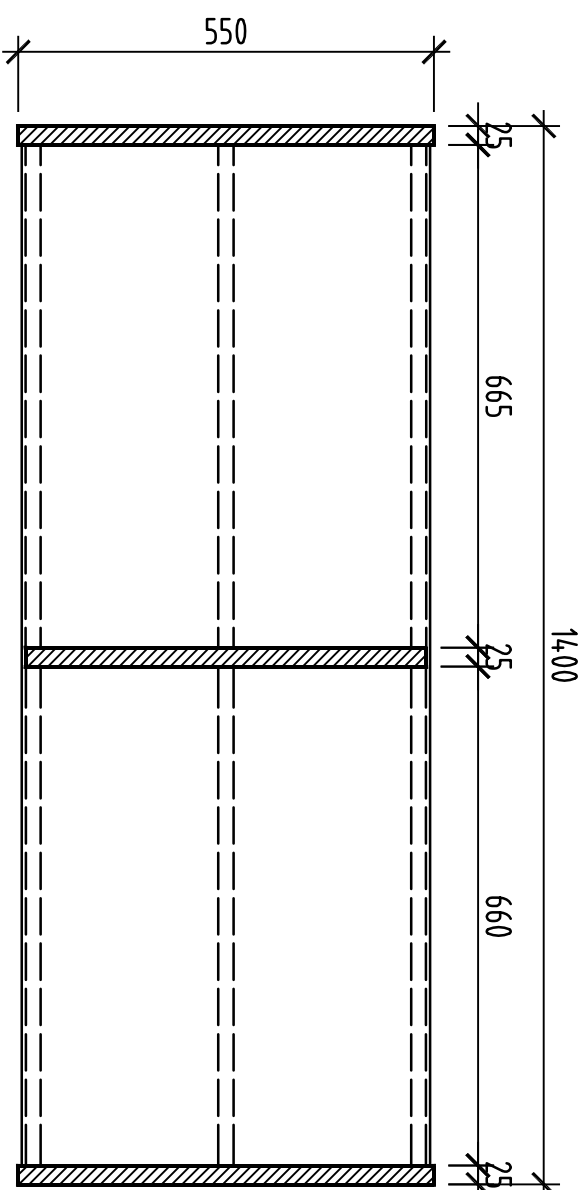
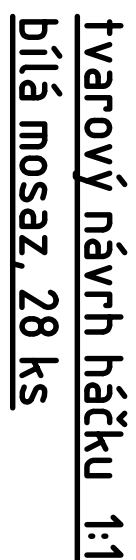
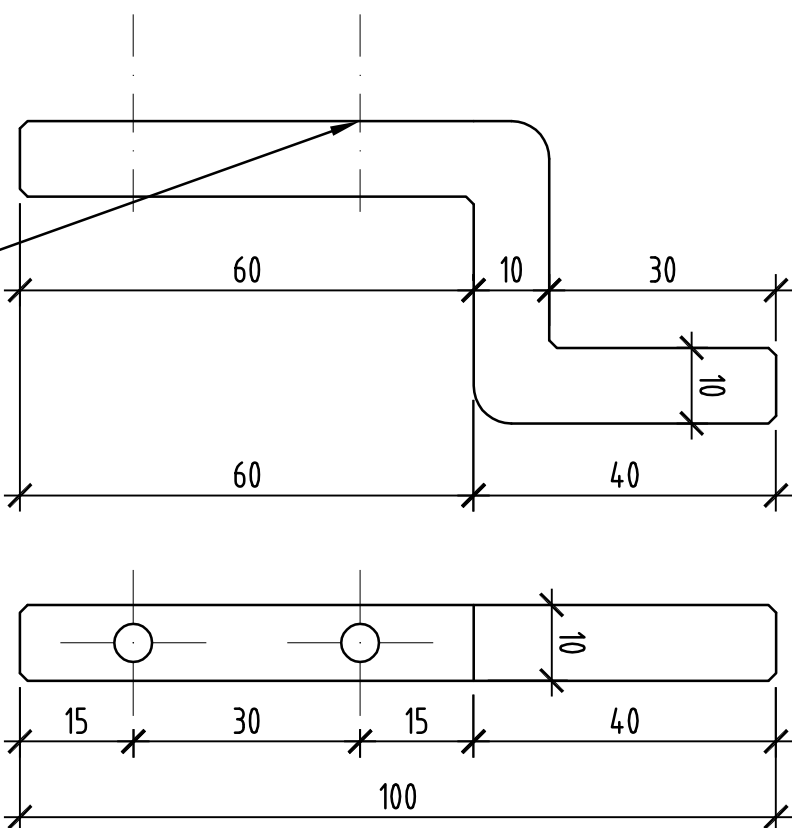
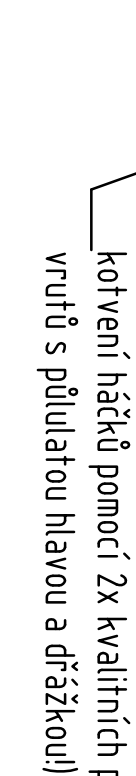
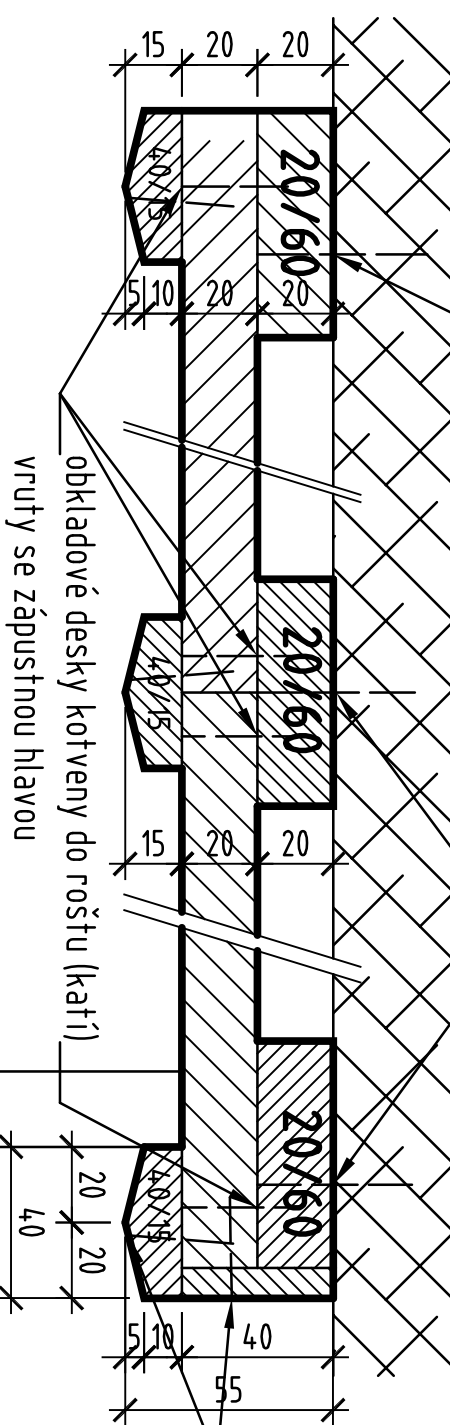
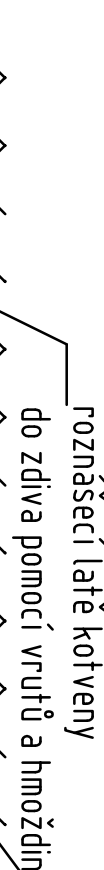
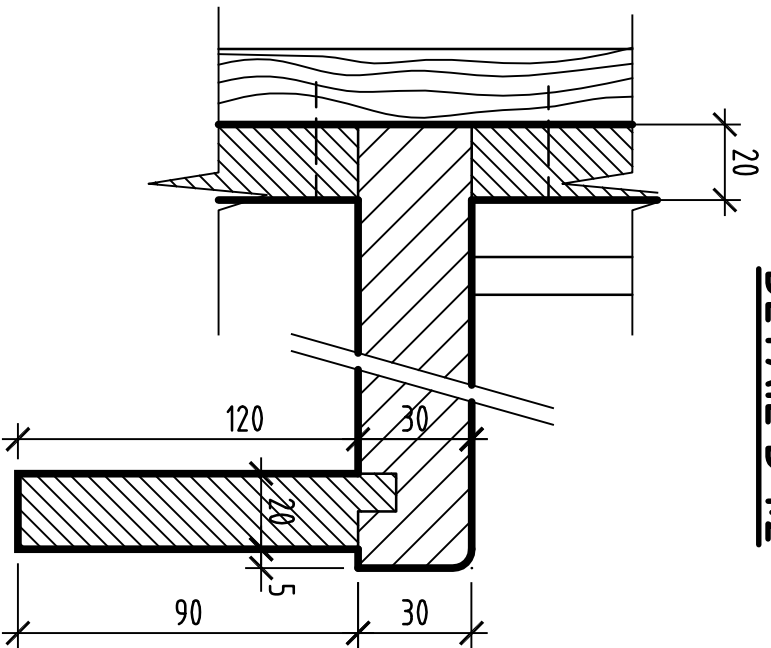
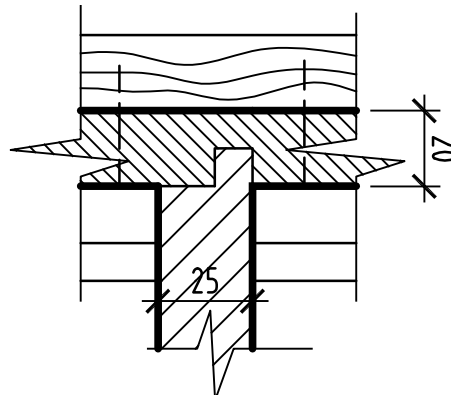
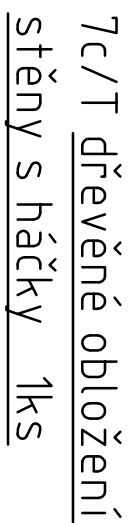
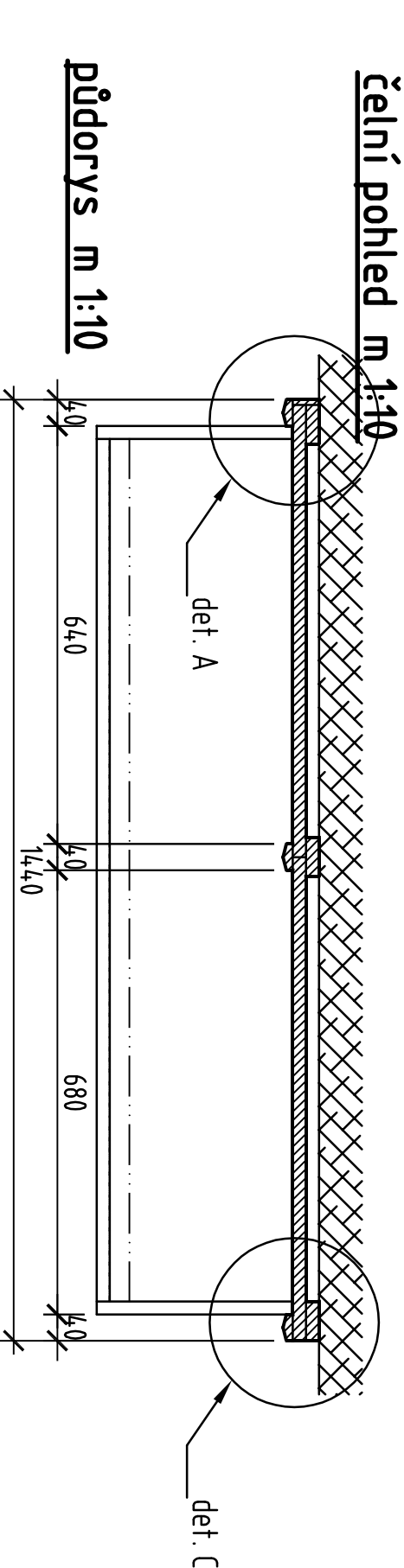
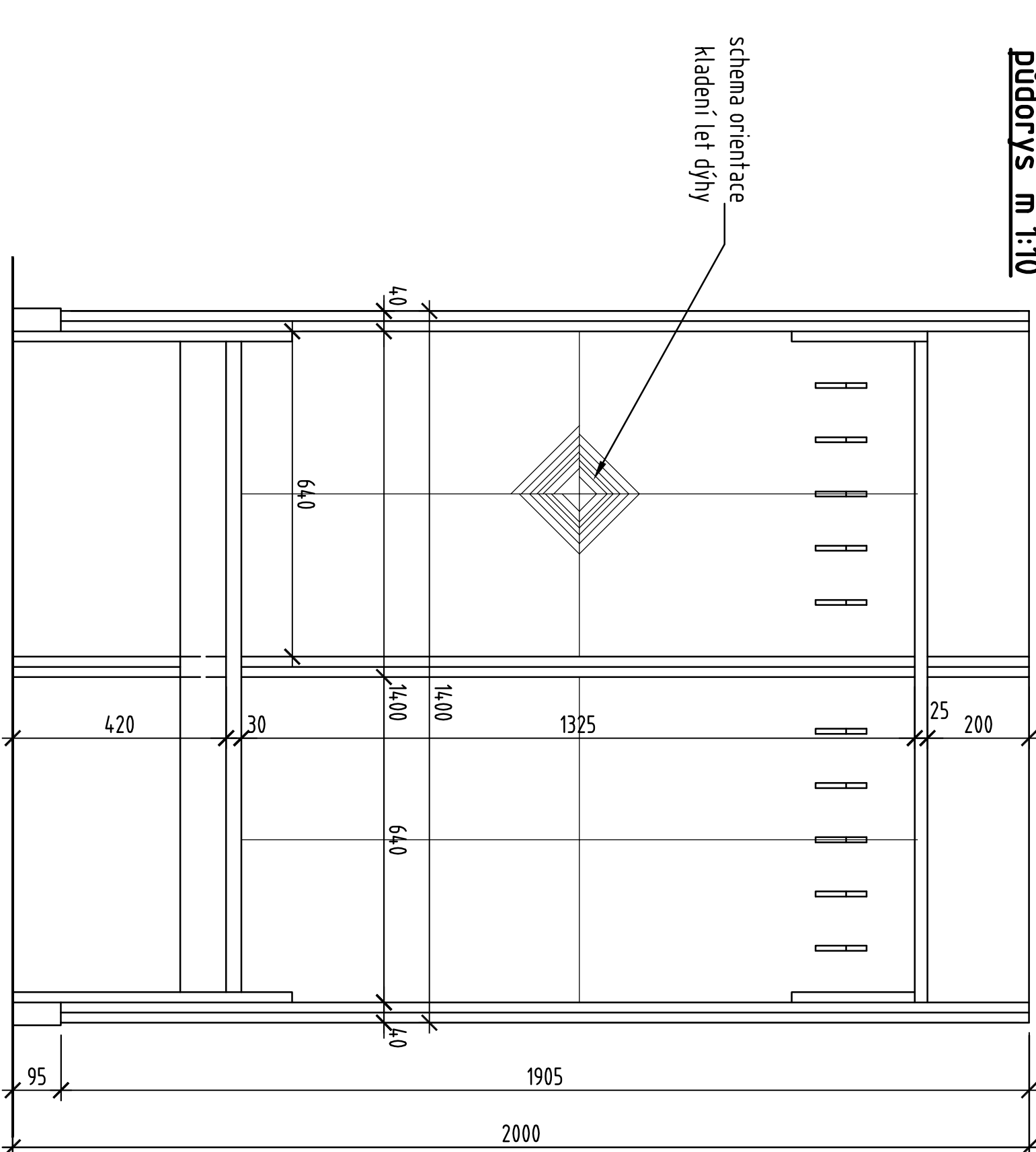
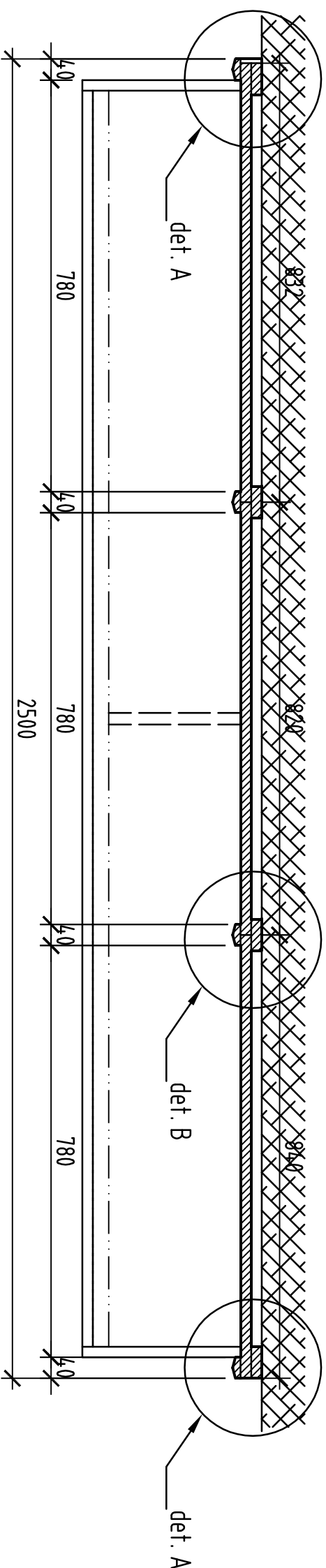


7a/T dřevěné obložení stěny s háčky 1ks



7b/T volně stojící šatní skříňový věšák 1ks



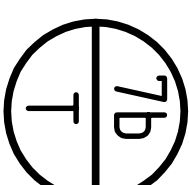
OBKLAD STĚNÝ S VEŠÁKEM	1x
2500/2000 mm	
1. etapa – stavební interier	

Prvek bude mít shodné detaily se stávajícími dveřmi - např. 1/T (detail klapačky, bordury obložky) desky budou kotveny na rastr z latí 20/60-80mm, kotvených do zdíva pomocí hmoždinek a vrtů

Materiál: dub. masiv, laťovka + dub. dýňha,

Kováni: 18x atypický háček na šaty, bílá mosaz,

Náterr: lesklá politura (DTTO původní povrchová úprava dělicích prosklených stěn na chodbě v 2.NP)



VOLNÉ STOJÍCÍ ŠATNÍ VEŠÁK	1x
1400/550/2000 mm	
2. etapa - nestavební interier	

DTTO 7A/t
Kováni: 1x ramínková tyč dl. 1355 mm


Kováni: 1x ramínková tyč dl. 1355 mm

$$\frac{7c}{T}$$

OBKLAD STĚNÝ S VEŠÁKEM	1x
1400/2000 mm	

DTTO 7A!
Kováni: 10x atypický háček na šaty, bílá mosaz,

Kováni: 10x atypický háček na šaty, bílá mosaz,

 ATELIER OBNOVY A KONZERVACE HISTORICKÝCH STAVEB		AGE VŠCH PRAZE	
INVESTOR VŠCH PRAZE TECHNICKÁ 5		PROF. ING. AK. ARCH. V. GIRSA	
Č. ZAK. 14_03 DATA III./14		ING. ARCH. T. PETŘÍK	
ČÁST PRÁVEK 7a/T, 7b/T, 7c/T VÝKRES TVARU		ING. J. STRNADOVÁ	
STUPEŇ P		MEŘ. 1:10, 1:2 FORM. 8x44	
D1.1		6	